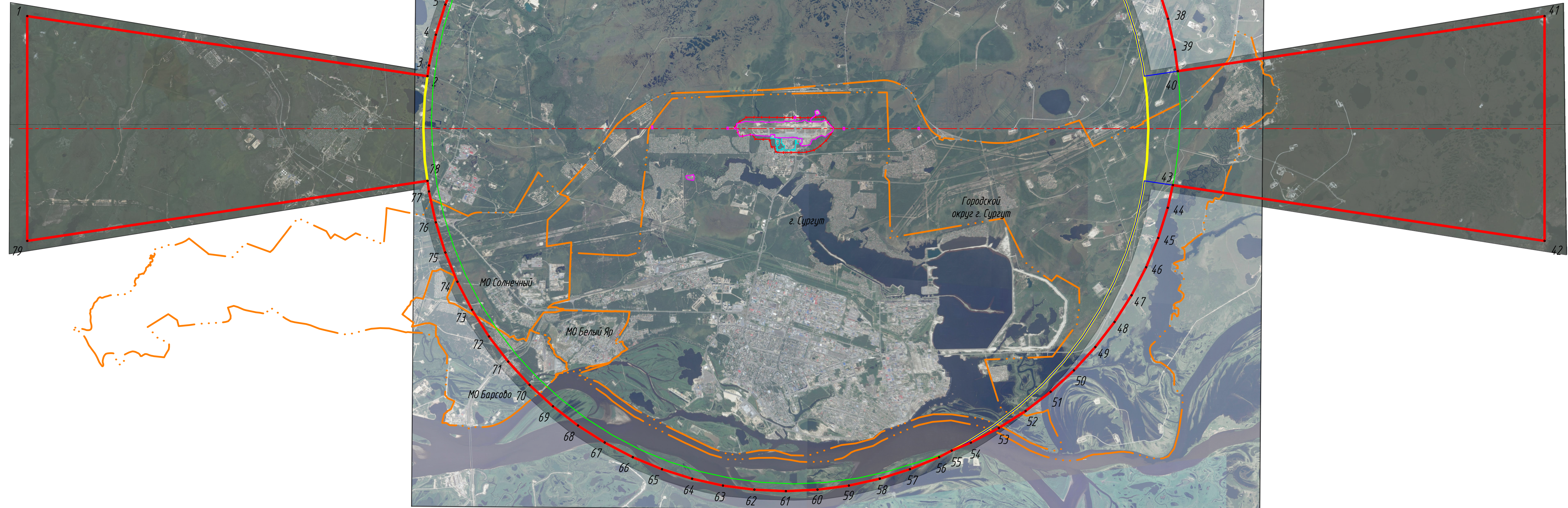


Перечень координат приаэродромной территории аэродрома Сургут

№ точки	МСК-86 зона 3	
	X	Y
1	997339.91	3540918.28
2	995309.38	3557544.20
3	995750.14	3557590.00
4	997034.98	3557838.17
5	998293.29	3558197.38
6	999515.51	3558664.89
7	1000692.33	3559237.14
8	1001814.80	3559909.79
9	1002874.37	3560677.70
10	1003862.99	3561535.04
11	1004773.12	3562475.28
12	1004790.17	3562496.29
13	1005083.17	3562798.98
14	1005907.89	3563814.97
15	1006640.92	3564898.96
16	1007276.68	3566042.73
17	1007810.34	3567237.54
18	1007997.55	3567779.17
19	1008194.42	3568219.94
20	1008621.92	3569456.72
21	1008939.99	3570726.06
22	1009146.22	3572018.29
23	1009239.05	3573323.57
24	1009217.76	3574631.98
25	1009082.51	3575933.56
26	1008834.34	3577218.39
27	1008475.13	3578476.70
28	1008007.62	3579698.92
29	1007435.37	3580875.75
30	1006762.72	3581998.21
31	1005994.81	3583057.79
32	1005137.47	3584046.40
33	1004197.23	3584956.53
34	1003181.24	3585781.25
35	1002097.24	3586514.28
36	1000953.48	3587150.04
37	999758.66	3587683.70
38	998521.88	3588111.20
39	997252.54	3588429.27
40	996365.83	3588570.79

№ точки	МСК-86 зона 3	
	X	Y
41	999057.73	3603685.41
42	989761.21	3603939.84
43	991647.27	3588496.90
44	990701.19	3588314.16
45	989442.87	3587954.95
46	988220.65	3587487.44
47	987043.83	3586915.18
48	985921.36	3586242.54
49	984861.79	3585474.63
50	983873.18	3584617.29
51	982963.05	3583677.05
52	982138.33	3582661.06
53	981405.30	3581577.06
54	980769.53	3580433.30
55	980419.29	3579649.14
56	980134.43	3579136.67
57	979600.77	3577941.85
58	979173.28	3576705.06
59	978855.20	3575435.73
60	978648.97	3574143.50
61	978556.14	3572838.21
62	978577.44	3571529.81
63	978712.68	3570228.23
64	978960.85	3568943.40
65	979320.06	3567685.08
66	979787.57	3566462.86
67	980359.83	3565286.04
68	981032.47	3564163.57
69	981800.38	3563104.00
70	982657.72	3562115.39
71	983597.96	3561205.26
72	984613.95	3560380.54
73	985697.95	3559647.51
74	986841.71	3559011.75
75	988036.53	3558478.09
76	989273.31	3558050.59
77	990542.65	3557732.52
78	990980.25	3557662.68
79	988043.39	3541172.70



УСЛОВНЫЕ ОБОЗНАЧЕНИЯ

- граница приаэродромной территории
- граница 1-ой подзоны приаэродромной территории
- граница 2-ой подзоны приаэродромной территории
- граница 3-ей и 5-ой подзон приаэродромной территории
- граница 4-ой подзоны приаэродромной территории
- граница 6-ой подзоны приаэродромной территории
- + граница 7-ой подзоны приаэродромной территории
- - - границы населенных пунктов и муниципальных образований

1 Границы подзон ПАТ определены в соответствии с Правилами выделения на приаэродромной территории подзон, утвержденными Постановлением Правительства от 02.12.2017 №1460

ТПСР-730118/1-ПАТ					
Решение об установлении приаэродромной территории аэродрома Сургут					
Изм.	Кол.	Лист	№ док.	Подпись	Дата
Разраб		Лева		<i>[Signature]</i>	04.18
Проверил		Кулакова		<i>[Signature]</i>	04.18
Н.контр.		Миронов		<i>[Signature]</i>	04.18
Аэродром Сургут			Стация	Лист	Листов
Сводный план границ подзон приаэродромной территории. М1:100 000			П	8	
Транс Проект СПб			Формат А3x3		